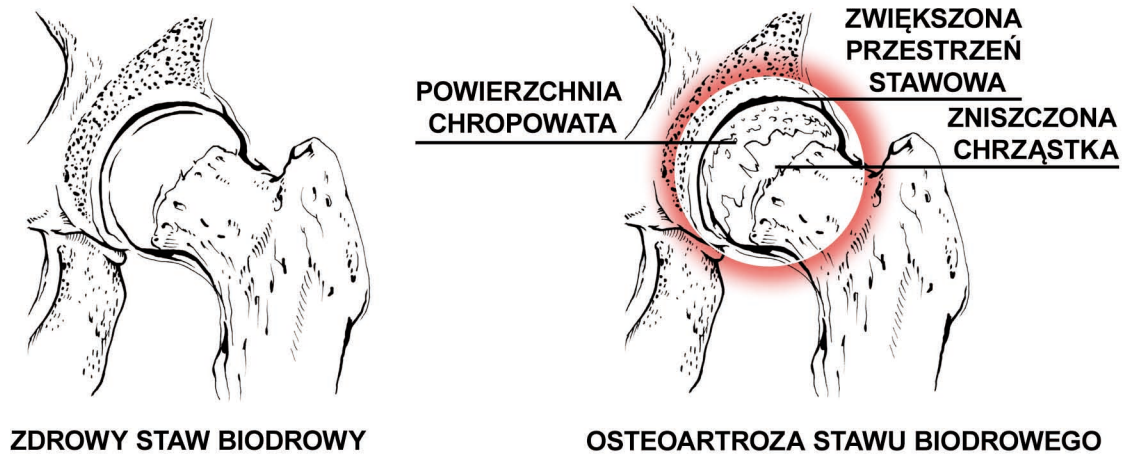


OSTEOARTROZA STAWU BIODROWEGO



ZARYS:

Osteoartroza, inaczej zwana chorobą zwyrodnieniową, polega na stopniowym niszczeniu chrząstki stawu. Chrząstka jest twardą lecz elastyczną strukturą, która chroni końce kości w stawie. Osteoartroza często występuje w biodrze, ponieważ na nim kumuluje się niemalże cały ciężar ciała. Postępująca choroba bardzo mocno utrudnia życie pacjentowi.

OBJAWY I CZYNNIKI RYZYKA:

Osteoartroza jest wynikiem stopniowego wycierania i pękania powierzchni w stawie biodrowym. Często jest również skutkiem bezpośredniego urazu biodra. Zmiany zwyrodnieniowe biodra występują zazwyczaj u starszych kobiet i osób, u których zawód powoduje przeciążenie stawu. W grupie ryzyka są również osoby cierpiące na choroby deformacyjne kości i posiadające predyspozycje genetyczne. Otyłość również wpływa na rozwój choroby, gdyż zbyt duża waga ciała powoduje zwiększone obciążenie biodra.

ROZWÓJ CHOROBY:

W zdrowym stawie biodrowym głowa kości udowej pokryta jest powierzchnią chrzęstną, a to pozwala na swobodne i płynne przemieszczanie się jej w panewce miednicy. Natomiast, w biodrze dotkniętym osteoartrozą, chrząstka zaczyna się degenerować i wycierać. Powtarzalne przeciążenia lub uraz stawu może powodować przyspieszenie tego niszczącego procesu. W rezultacie, powierzchnia głowy kości udowej może zacząć ocierać o panewkę, co powoduje ogromny ból.

WYROŚLA KOSTNE:

To wzajemne pocieranie się powierzchni kości może powodować stopniowe pojawianie się wyrostki kostnych, tzw. osteofitów. Te guzki kostne są przyczyną bólu stawu biodrowego.

OBJAWY:

Objawy osteoartrozy stawu biodrowego mogą obejmować ból biodra, uda, pośladków, a nawet i kolana. Ruch może zwiększać te dolegliwości. Staw może być wrażliwy na dotyk. Początkowo, chory może odczuwać dyskomfort w trakcie chodzenia. Ponadto, biodro może być sztywne, co zmniejsza zakres ruchomości stawu.

LECZENIE:

We wczesnych stadiach, leczenie choroby zwyrodnieniowej biodra obejmuje farmakologię i rehabilitację. Często niezbędna jest również orteza stawu biodrowego, powodująca jego odciążenie. Jeśli to nie pomoże, konieczna może być również operacja.